

Vallée des Impressionnistes

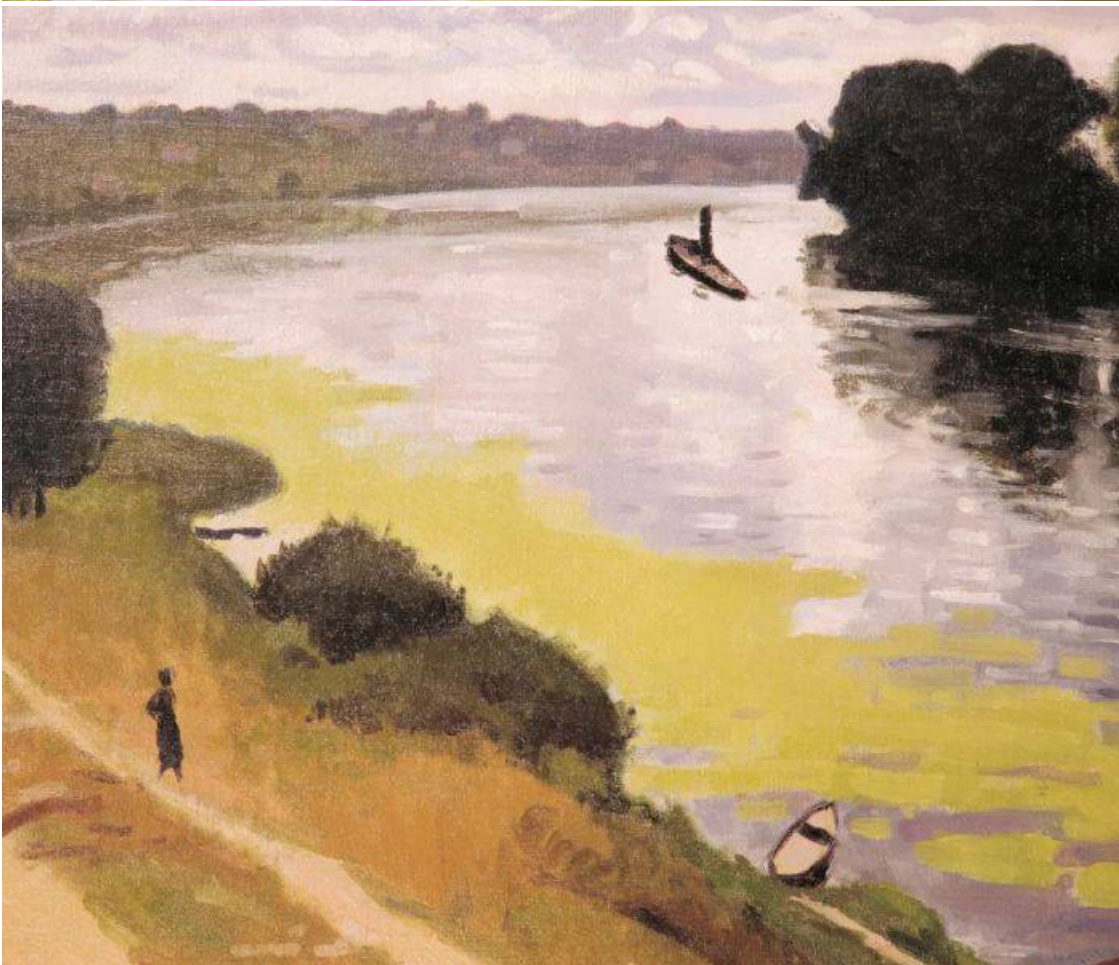
Pissarro, Cézanne, Daubigny, Marquet... les bords de Seine de Val Parisis ont inspiré de nombreux artistes impressionnistes dès le 19^e siècle. Aujourd'hui, l'art pictural reste un élément d'identité du territoire, et ce même au-delà des berges naturellement inspirantes du fleuve.



Un certain nombre d'événements valorisant la peinture, et parfois plus généralement les beaux-arts, sont organisés dans les communes :

- la « **Journée des peintres** » organisée annuellement à **La Frette-sur-Seine** dans une ambiance d'époque impressionniste sur les bords de fleuve,
- une journée « **De la couleur dans la ville** » à **Beauchamp** où le public peut admirer le travail en cours des artistes installés sur des espaces publics,
- la « **Fête de la peinture** » à **Montigny-lès-Cormeilles** qui chaque année propose aux habitants un moment de démonstrations et des animations,
- le **Salon des peintres à Beauchamp**,
- le **Salon de Printemps de la Palette de Franconville**,
- la **Nuit des conservatoires à Montigny-lès-Cormeilles** est un événement musical mais qui permet aussi de valoriser le patrimoine puisqu'il y a une partie en direct où des peintres peignent en musique dans l'église du « village ».

Notons également une programmation élargie aux beaux-arts, les éditions annuelles des salons de La Frette-sur-Seine, de Cormeilles-en-Parisis (130 exposants en 2019), d'Ermont (spécialisation dans l'art contemporain avec 100 artistes en 2019) ou bien encore de Taverny.



Au-delà des salons et des événements, la peinture, et tout particulièrement l'impressionnisme, ont été valorisés par le biais d'aménagements de médiation patrimoniale ou de promenade.

A La Frette-sur-Seine, **un parcours de visite matérialisée par des reproductions de toiles**

peintes : le long des berges et à travers les sentes de la commune, le visiteur découvre au gré de sa promenade 19 toiles de maître implantées au lieu même de leur réalisation il y a quelques décennies ou siècles.

A Montigny-lès-Cormeilles, **une coulée verte d'1 km** a été aménagée en 2013 dans l'esprit des tableaux des impressionnistes : au fil de la promenade, on découvre des massifs de graminées, une roseraie et les silhouettes des grands peintres impressionnistes.

[Parcours touristique des peintres](#)