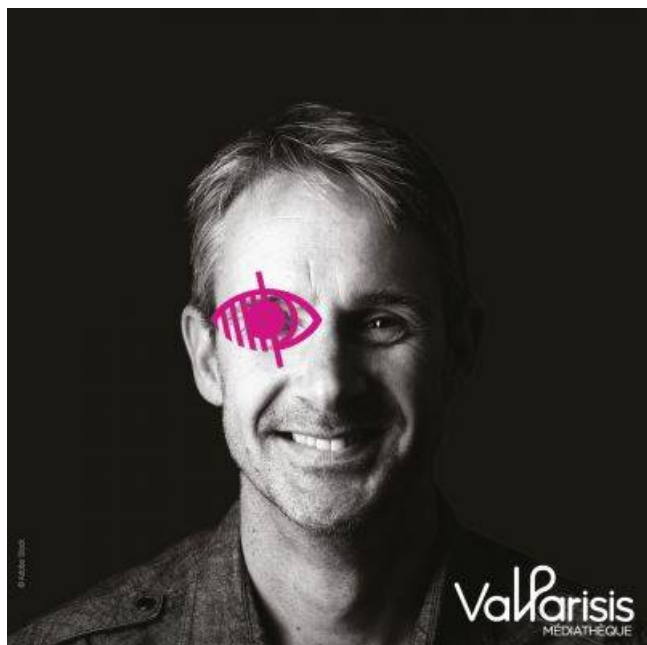


# Les médiathèques du réseau intercommunal accessibles

Des bâtiments accessibles, des collections adaptées pour tous, des services personnalisés... les 9 médiathèques du réseau intercommunal Val Parisis accueillent tous les publics.



Depuis ces dernières années, la communauté d'agglomération Val Parisis aménage ses 9 médiathèques en réseau en les transformant en véritables lieux de culture où chacun peut profiter des services et des collections, quelle que soit sa situation, son handicap ou sa fragilité, maximisant ainsi la diversité et l'accessibilité au sein des structures.

## Des collections adaptées pour tous

De nombreux ouvrages sont proposés pour les personnes malvoyantes : des livres en gros caractères et en braille, de nombreuses collections sont disponibles aussi bien pour les adultes que pour les enfants : romans, polars, documentaires, prix littéraires, classiques, il y en a pour tous les goûts !

En partenariat avec l'association Valentin Haüy, les médiathèques de Val Parisis proposent le service Daisy qui permet d'emprunter un matériel de lecture spécialisé très simple d'utilisation. Ce dispositif permet de répondre de manière plus efficace aux besoins des personnes qui ne peuvent pas lire du fait d'un handicap visuel, mental ou moteur et de donner à chacun la possibilité d'avoir accès à la lecture.

Des collections « Facile à lire » sont également proposées pour les publics en situation de fragilité linguistique. Elles sont destinées aux personnes en cours d'apprentissage du français, ou en situation d'illettrisme.

Pour les enfants atteints de troubles cognitifs, les collections « Plaisir de lire » permettent de faire face aux difficultés d'apprentissage de la lecture.

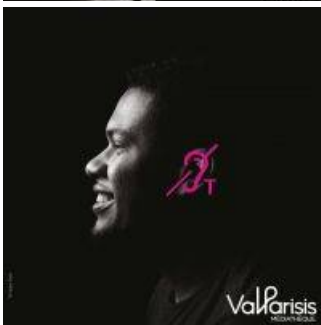
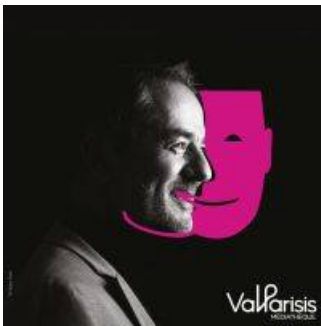
Pour que chacun profite des œuvres cinématographiques, plus de 900 DVD en audiodescription sont disponibles dans les médiathèques de l'agglomération. Des équipements pour les personnes malentendantes sont également installés : toutes les médiathèques du réseau sont équipées de boucles à induction magnétique afin d'améliorer le confort des personnes porteuses d'appareils auditifs.

## Des services personnalisés

Les personnes pouvant justifier d'un handicap ou d'une incapacité à se déplacer, temporaire ou de longue durée, peuvent bénéficier de la carte « accessibilité ». Inclus dans l'abonnement annuel, elle permet un accès aux collections adaptées sur présentation d'un justificatif (carte d'invalidité, justificatif

médical, paramédical ou scolaire, déclaration sur l'honneur faisant état de difficultés d'accès à la lecture...).

Une équipe disponible et à l'écoute est également présente dans chacune des médiathèques du réseau. Chacun peut disposer d'un référent « accessibilité » afin d'être guidé et conseillé dans ses démarches et ses recherches.



Liens utiles

[Portail des médiathèques de Val Parisis](#)

[Feuilleter le guide de l'accessibilité dans les médiathèques de Val Parisis](#)