

# La pratique du vélo : circulez-vous facilement dans votre commune ?

Jusqu'au 2 juin 2025, la Fédération française des usagers de la bicyclette invite les cyclistes (et les non cyclistes) à donner leur avis sur la sécurité sur les routes et pistes cyclables, la qualité des aménagements et la signalisation, la disponibilité des stationnements et des services vélo...



Lancé par la Fédération française des usagers de la bicyclette à l'échelle nationale, le Baromètre Vélo vous donne la parole pour évaluer les conditions de circulation à vélo dans votre commune. Votre avis est précieux pour améliorer le quotidien des cyclistes et encourager le développement du vélo.

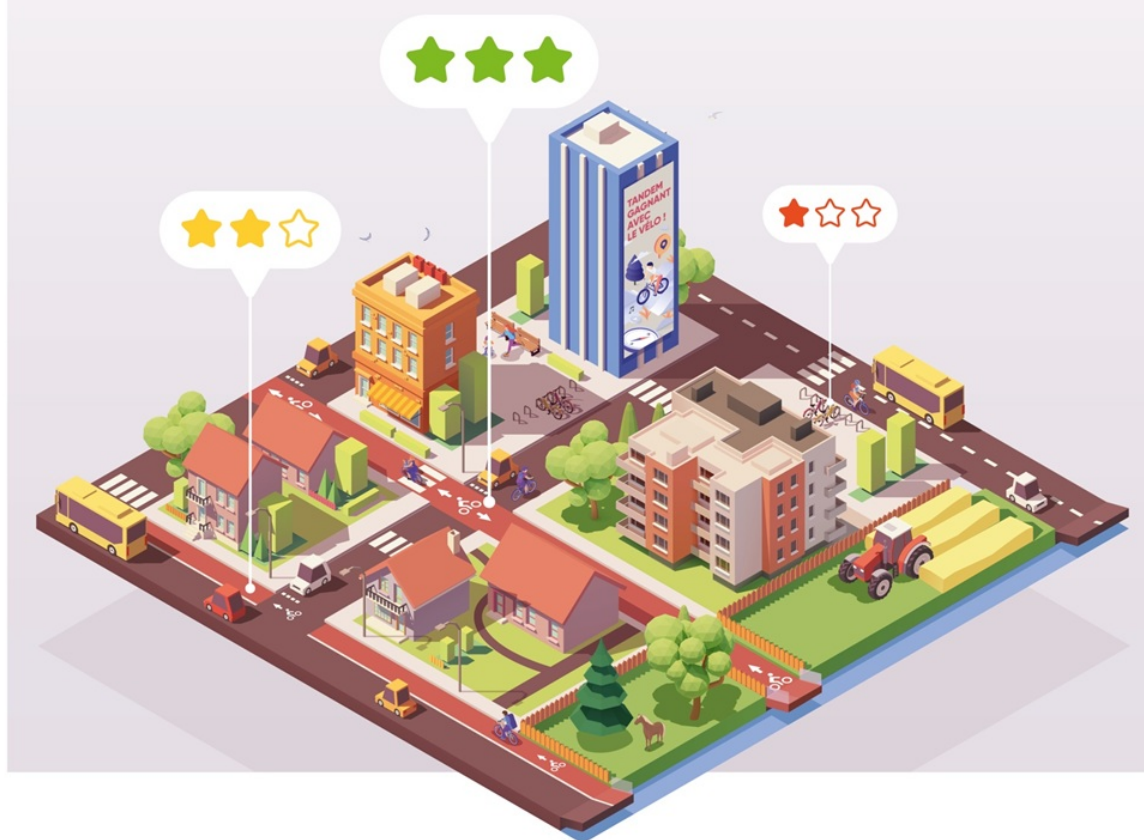
10 minutes suffisent pour répondre à une trentaine de questions notées de 1 (très mauvais) à 6 (excellent). Ces réponses permettront d'établir une note globale reflétant le climat vélo de chaque commune.



Baromètre **vélo** avec

ValParisis  
AGGLO

# Avec votre avis, votre commune change de niveau !



Ce document est important, ne le jetez pas sur la voie publique. Donnez-le à un(e) autre cycliste !

## AMÉNAGEMENTS CYCLABLES, STATIONNEMENTS VÉLO, SÉCURITÉ ROUTIÈRE, ÉDUCATION À LA MOBILITÉ.

Donnez votre avis en 10 minutes sur la place du vélo  
dans votre commune.



**barometre-velo.fr**

PORTÉ PAR



SOUTENU PAR



### Infos pratiques

Enquête ouverte à tous jusqu'au 2 juin 2025.  
Les résultats seront accessibles dès septembre 2025.

En 2021, le Baromètre Vélo a réuni 275 000 participants et classé 1 620 communes. Faites entendre

votre voix et participez à cette dynamique !

Liens utiles

[Donnez votre avis dès maintenant !](#)

[Voir la carte des contributions](#)

[En savoir plus](#)