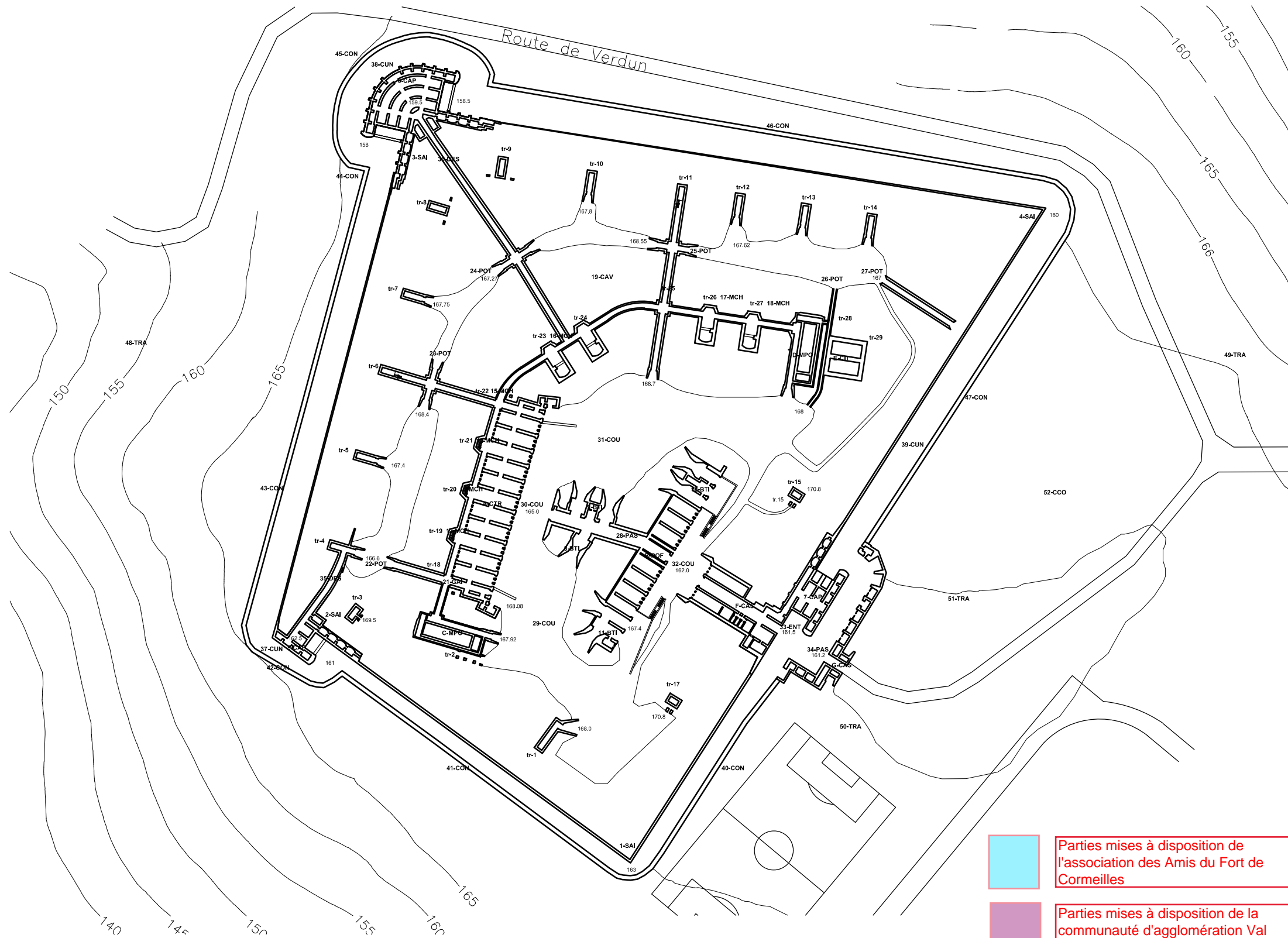


Accusé de réception en préfecture  
 095-200056485-20230411-D-2023-067-DE  
 Date de télétransmission : 17/04/2023  
 Date de réception préfecture : 17/04/2023

Décembre 2021

## Plan des usages actuels Référence et nomenclature

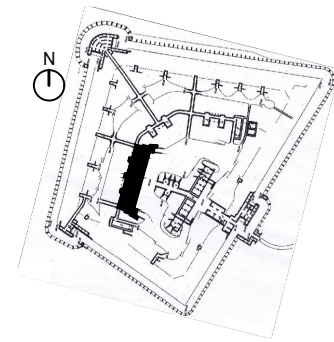


- Parties mises à disposition de l'association des Amis du Fort de Corneilles
- Parties mises à disposition de la communauté d'agglomération Val Parisis

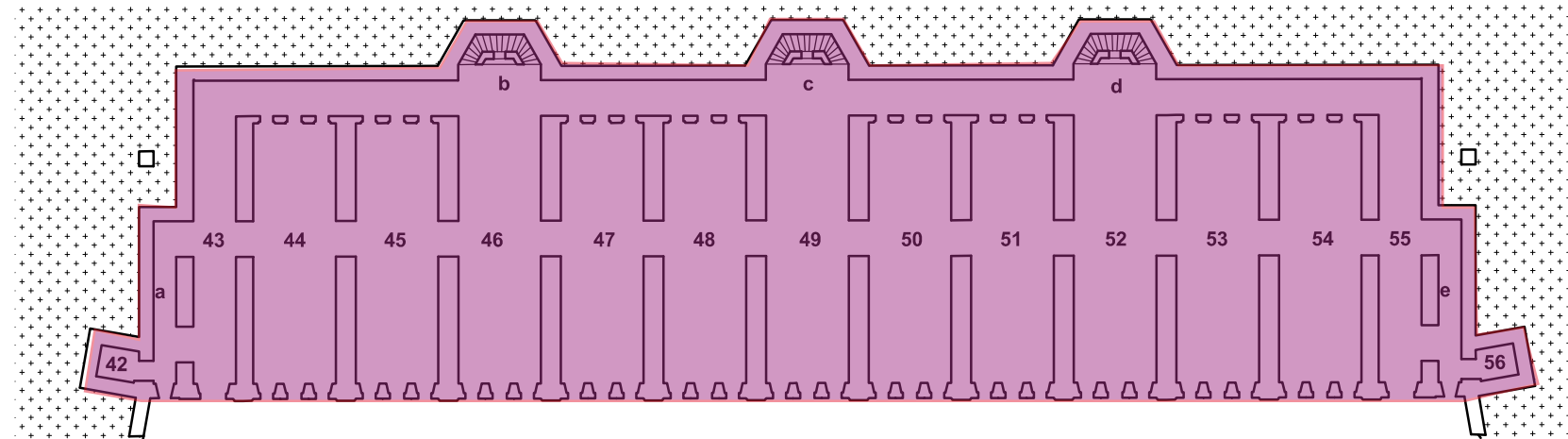
- BÂTIMENTS DES MILITAIRES**
- A.ctr – Caserne de la troupe (voir détail pages suivantes)
  - B.pof – Pavillon des officiers et ambulance (voir détail pages suivantes)
  - C.mpo – Magasin à poudre de gauche (voir détail pages suivantes)
  - D.mpo – Magasin à poudre de droite (voir détail pages suivantes)
  - E.cit – Citernes (voir détail pages suivantes)
  - F.cas – Locaux d'entrée sous l'escarpe (ou casemate F) (voir détail p. suivantes)
  - G.cas – Locaux d'entrée sous la contrescarpe (ou casemate G) (voir détail pages suivantes)
  - 28.pas – Grand passage central
  - 29.cou – Cour haute de la caserne (partie gauche)
  - 30.cou – Cour basse de la caserne (partie gauche)
  - 31.cou – Cour haute de la caserne (partie droite)
  - 32.cou – Cour basse du pavillon des officiers
  - 33.ent –
  - 34.pas – Passage à travers la contre-escarpe et rampe d'accès
  - 35.des – Descente de la demi caponnière 5 du saillant 2
  - 36.des – Descente de la caponnière 6 du saillant 3
  - 37.cun –
  - 38.cun –
  - 39.cun –
- FORTIFICATIONS**
- 1.sai – Sallant du flanc gauche et de la gorge
  - 2.sai – Sallant du flanc de gauche du front de tête
  - 3.sai – Sallant du flanc de droite du front de tête
  - 4.sai – Sallant du flanc de droite et de la gorge
  - 5.cap – Demi – caponnière du saillant 2 (ou caponnière simple) (voir détail pages suivantes)
  - 6.cap – Caponnière du saillant 3 (ou caponnière de tête) (voir détail pages suivantes)
  - 7.cap – Caponnière du front 4-1 (ou double caponnière ou caponnière de gorge) (voir détail pages suivantes)
  - 8.bt – Bâtiment à tir indirect à gauche du passage central (casemate adjacente au pavillon des officiers) (voir détail pages suivantes)
  - 9.bt – Bâtiment à tir indirect à droite du passage central (casemate adjacente au pavillon des officiers) (voir détail pages suivantes)
  - 10.bt – Bâtiment à tir indirect du parados de gorge à droite (casemate adjacente au pavillon des officiers) (voir détail pages suivantes)
  - 11.bt – Bâtiment à tir indirect du parados de gorge à gauche (casemate adjacente au pavillon des officiers) (voir détail pages suivantes)
  - 12.mch –
  - 13.mch –
  - 14.mch –
  - 15.mch –
  - 16.mch –
  - 17.mch –
  - 18.mch –
  - 19.cav –
  - 20.par –
  - 21.gai –

- 22.pot –
- 23.pot –
- 24.pot –
- 25.pot –
- 26.pot –
- 27.pot –

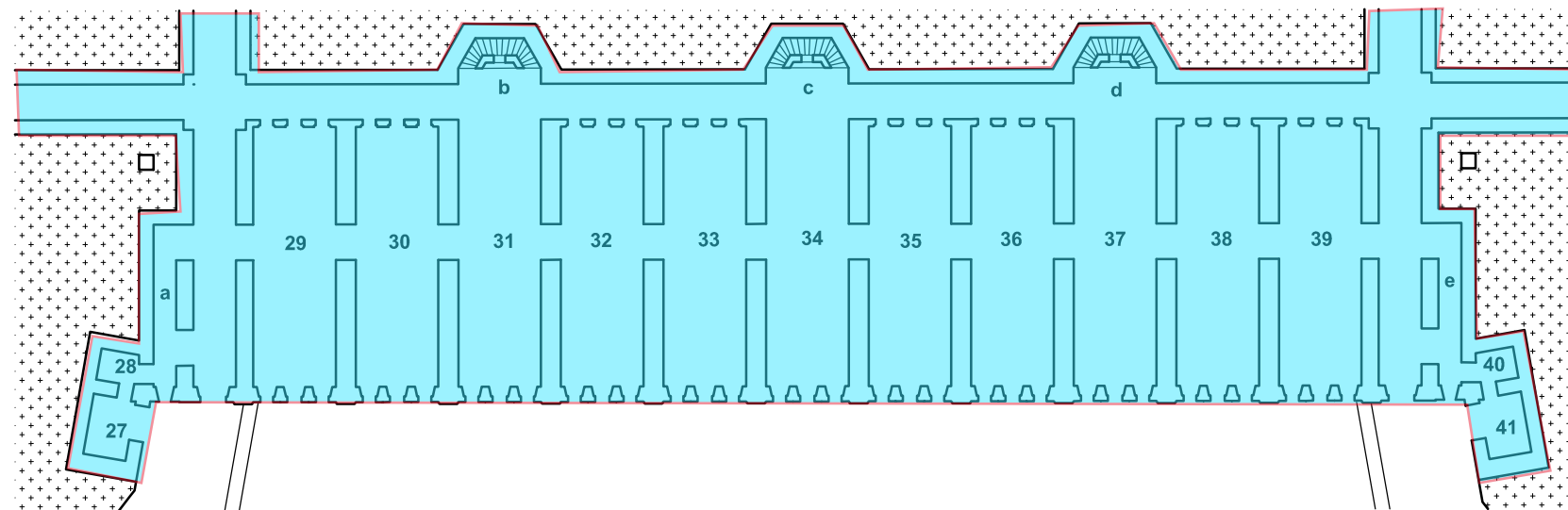
Décembre 2021  
**Plan des usages actuels**  
**Caserne de la Troupe**



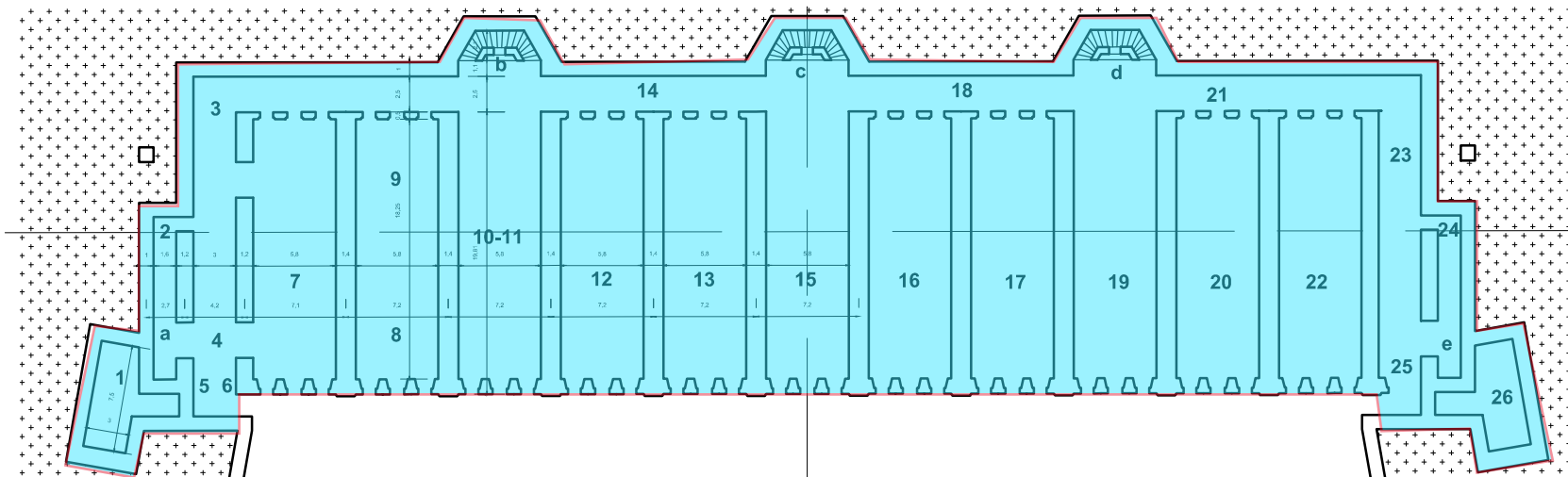
2ème étage



1er étage

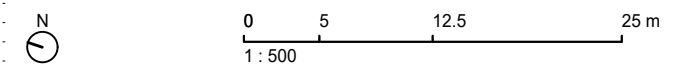


Rez-de-chaussée



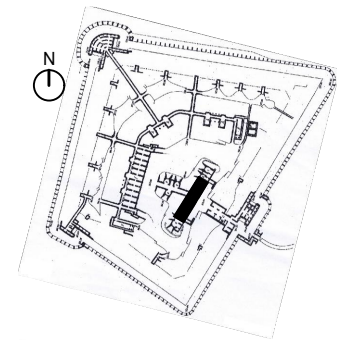
**A.CTR – Caserne de la troupe**

- A.CTR.a – Escalier a condamné
- A.CTR.b – Escalier b condamné
- A.CTR.c – Escalier c condamné
- A.CTR.d – Escalier d condamné
- A.CTR.e – Escalier e condamné
- A.CTR.0.1 – Fosse
- A.CTR.0.2 – Stockage bois
- A.CTR.0.3 – Stockage bois
- A.CTR.0.4 – Stockage bois
- A.CTR.0.5 – 0.6 -0.7 – Réserves boulangerie
- A.CTR.0.8 – Stockage charbon
- A.CTR.0.9 – Boulangerie
- A.CTR.0.10 – Stockage de 'la roulante' cuisine mobile
- A.CTR.0.11 – Forge
- A.CTR.0.12 – Musée des arts et traditions populaires
- A.CTR.0.13 – Musée de la conscription
- A.CTR.0.14 – Couloir
- A.CTR.0.15 – Atelier – stockage
- A.CTR.0.16 – Atelier
- A.CTR.0.17 – Atelier
- A.CTR.0.18 – Couloir
- A.CTR.0.19 – Stockage d'outillage
- A.CTR.0.20 – Atelier
- A.CTR.0.21 – Couloir
- A.CTR.0.22 – Local scouts
- A.CTR.0.23 – Local scouts
- A.CTR.0.24 – Local scouts
- A.CTR.0.25 – Local scouts
- A.CTR.0.26 – Fosse
- A.CTR.1.27 – Stockage de ferrailage
- A.CTR.1.28 – WC 'turques' inutilisée
- A.CTR.1.29 – Stockage
- A.CTR.1.30 – Stockage
- A.CTR.1.31 – Stockage
- A.CTR.1.32 – Stockage
- A.CTR.1.33 – Stockage
- A.CTR.1.34 – Stockage
- A.CTR.1.35 – Salle à aménager
- A.CTR.1.36 – Salle à aménager
- A.CTR.1.37 – Salle à aménager
- A.CTR.1.38 – Salle réservée aux tournages
- A.CTR.1.39 – Salle à aménager
- A.CTR.1.40 – WC 'turques' inutilisée
- A.CTR.1.41 – Entrée de la fosse
- A.CTR.2.42 – WC 'turques' inutilisée
- A.CTR.2.43 – Vide/Décor de cinémc
- A.CTR.2.44 – Vide/Décor de cinémc
- A.CTR.2.45 – Vide/Décor de cinémc
- A.CTR.2.46 – Vide/Décor de cinémc
- A.CTR.2.47 – Vide/Décor de cinémc
- A.CTR.2.48 – Vide/Décor de cinémc
- A.CTR.2.49 – Vide/Décor de cinémc
- A.CTR.2.50 – Vide/Décor de cinémc
- A.CTR.2.51 – Vide/Décor de cinémc
- A.CTR.2.52 – Vide/Décor de cinémc
- A.CTR.2.53 – Vide/Décor de cinémc
- A.CTR.2.54 – Vide/Décor de cinémc
- A.CTR.2.55 – Vide/Décor de cinémc
- A.CTR.2.56 – WC 'turques' inutilisée

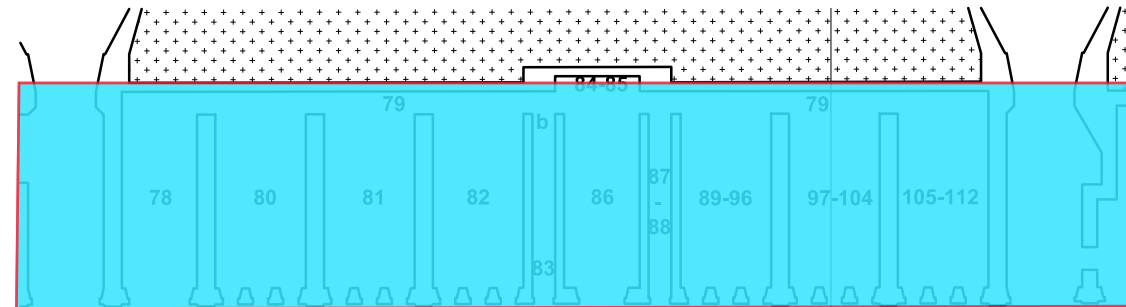


Décembre 2021

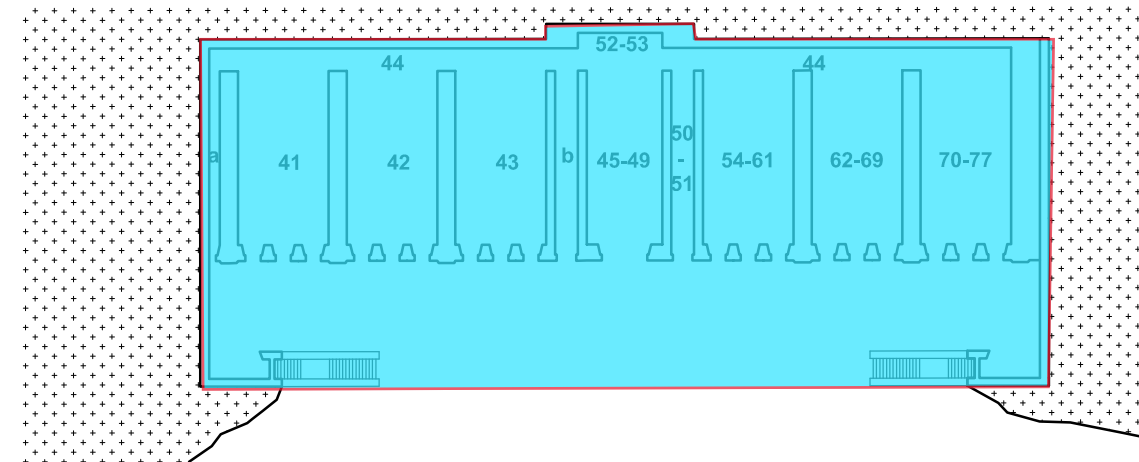
**Plan des usages actuels  
 Pavillon des Officiers et ambulance**



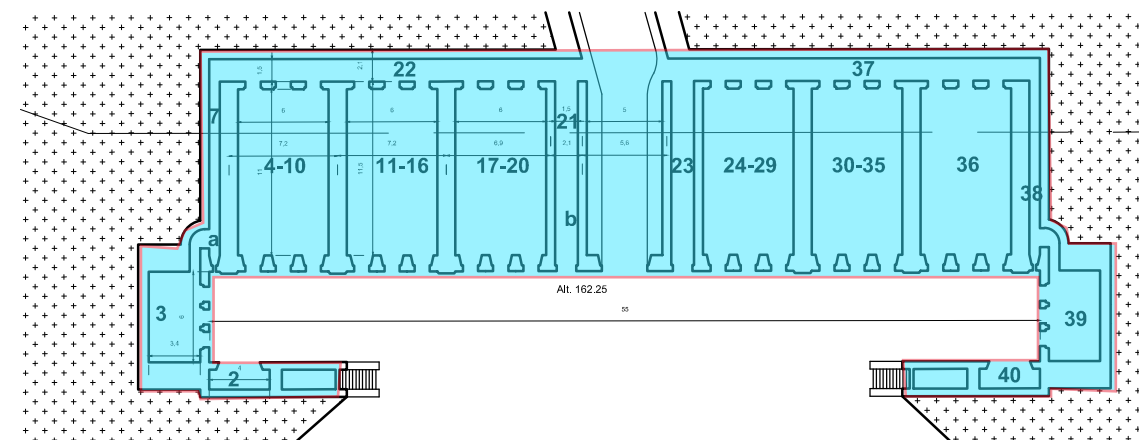
2ème étage



1er étage



Rez-de-chaussée



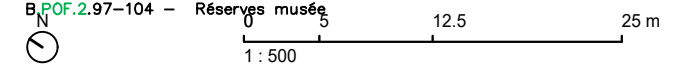
B.POF – Pavillon des officiers et ambulance (numérotation selon document des archives 2V105) B.POF.2.105–112 – Salle de sport

B.POF.a – Escalier inutilisé  
 B.POF.b – Escalier accessible

- B.POF.0.1 – non visible sur le plan
- B.POF.0.2 – muré ?
- B.POF.0.3 – Local de 'bricolage' des Amis du Fort
- B.POF.0.7 – Couloir
- B.POF.0.4–10 – Bureau loué aux scientifiques / utilisation ponctuelle
- B.POF.0.11–16 – Habitations
- B.POF.0.17–20 – Habitations
- B.POF.0.21 – ?
- B.POF.0.22 – Couloir
- B.POF.0.23 – ?
- B.POF.0.24–29 Musée / utilisation ponctuelle (~20 fois par an)
- B.POF.0.30–35 Musée / utilisation ponctuelle (~20 fois par an)
- B.POF.0.36 Musée / utilisation ponctuelle (~20 fois par an)
- B.POF.0.37 Couloir
- B.POF.0.38 Couloir
- B.POF.0.39 Réserves
- B.POF.0.40 Réserves

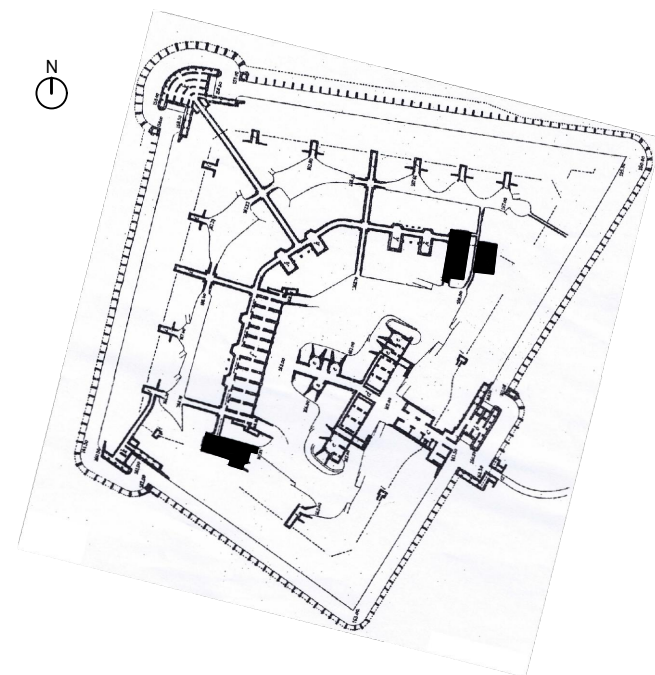
- B.POF.1.41 – Atelier d'artiste / utilisé couramment
- B.POF.1.42 – Atelier d'artiste / utilisé couramment
- B.POF.1.43 – Atelier d'artiste / utilisé couramment
- B.POF.1.44 – Couloir
- B.POF.1.45–49 – Logement a
- B.POF.1.50–51 – /
- B.POF.1.52–53 – /
- B.POF.1.54–61 – Logement a
- B.POF.1.62–69 – Logement b
- B.POF.1.70–77 – Logement b

- B.POF.2.78 – WC
- B.POF.2.79 – Couloir
- B.POF.2.80 – Bureau des Amis du Fort
- B.POF.2.81 – Bureau du maçon
- B.POF.2.82 – Salle des vitraux
- B.POF.2.83 – Local de l'horloge
- B.POF.2.84–85 – Vide
- B.POF.2.86 – Chapelle
- B.POF.2.87–88 – Vide
- B.POF.2.89–96 – Réserves musée
- B.POF.2.97–104 – Réserves musée

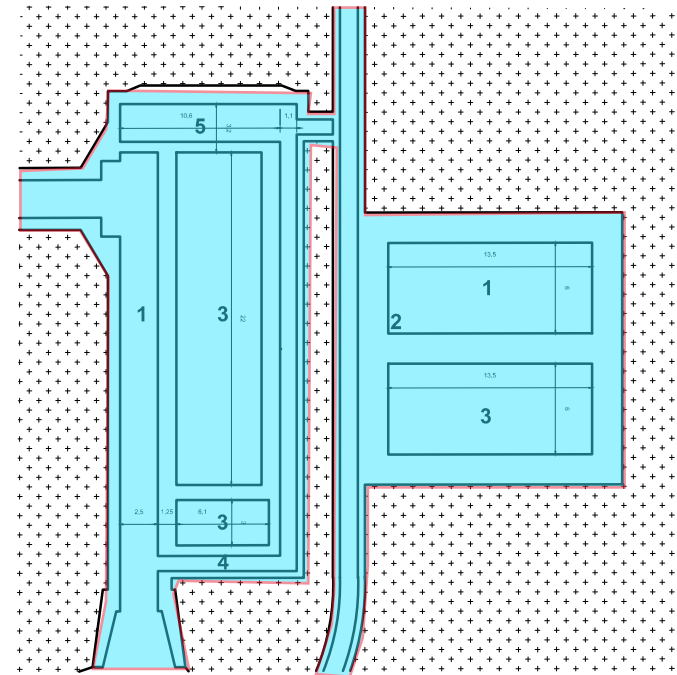
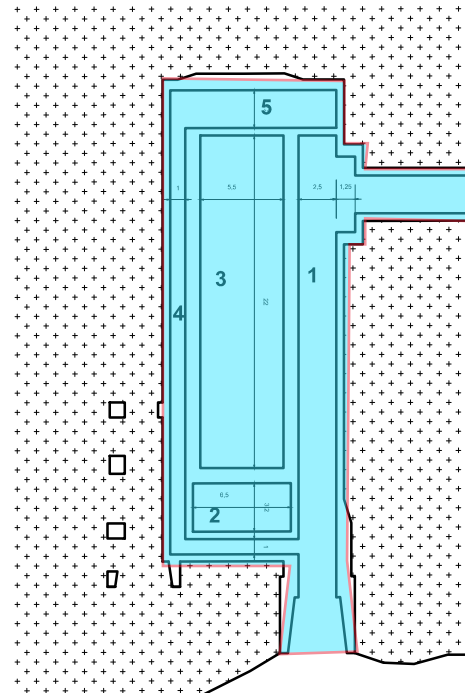


Décembre 2021

**Plan des usages actuels**  
**Magasins à poudre et Citernes**



Rez-de-chaussée



C.MPO – Magasin à  
 poudres de gauche

- C.MPO.-1.1 – Vide
- C.MPO.-1.2 – Vide
- C.MPO.0.1 – Vide
- C.MPO.0.2 – Vide
- C.MPO.0.3 – Vide
- C.MPO.0.4 – Vide
- C.MPO.0.5 – Vide

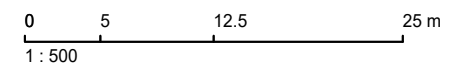
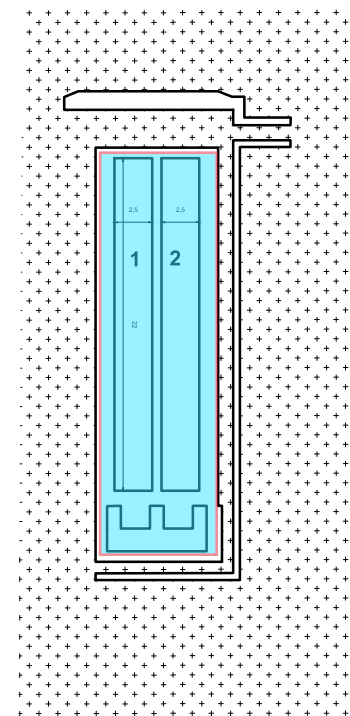
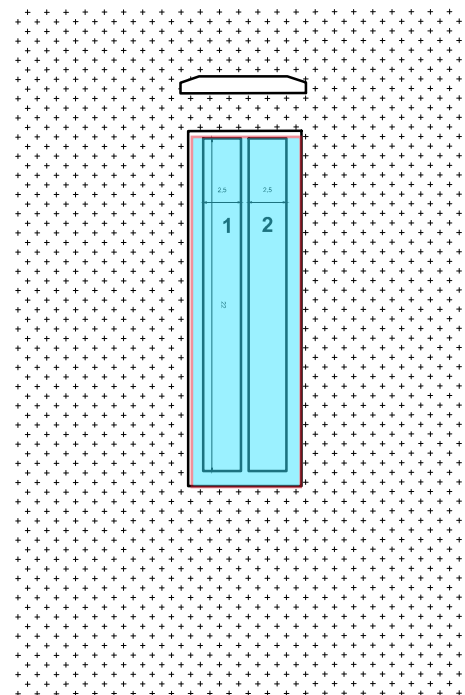
D.MPO – Magasin à  
 poudres de droite

- D.MPO.-1.1 – Salle vide éclairée /  
 Visites
- D.MPO.-1.2 – Salle vide éclairée /  
 Visites
- D.MPO.0.1 – Salle vide éclairée /  
 Visites
- D.MPO.0.2 – Salle vide éclairée /  
 Visites
- D.MPO.0.3 – Salle vide éclairée /  
 Visites
- D.MPO.0.4 – Salle vide éclairée /  
 Visites
- D.MPO.0.5 – Salle vide éclairée /  
 Visites

E.CIT – Citernes

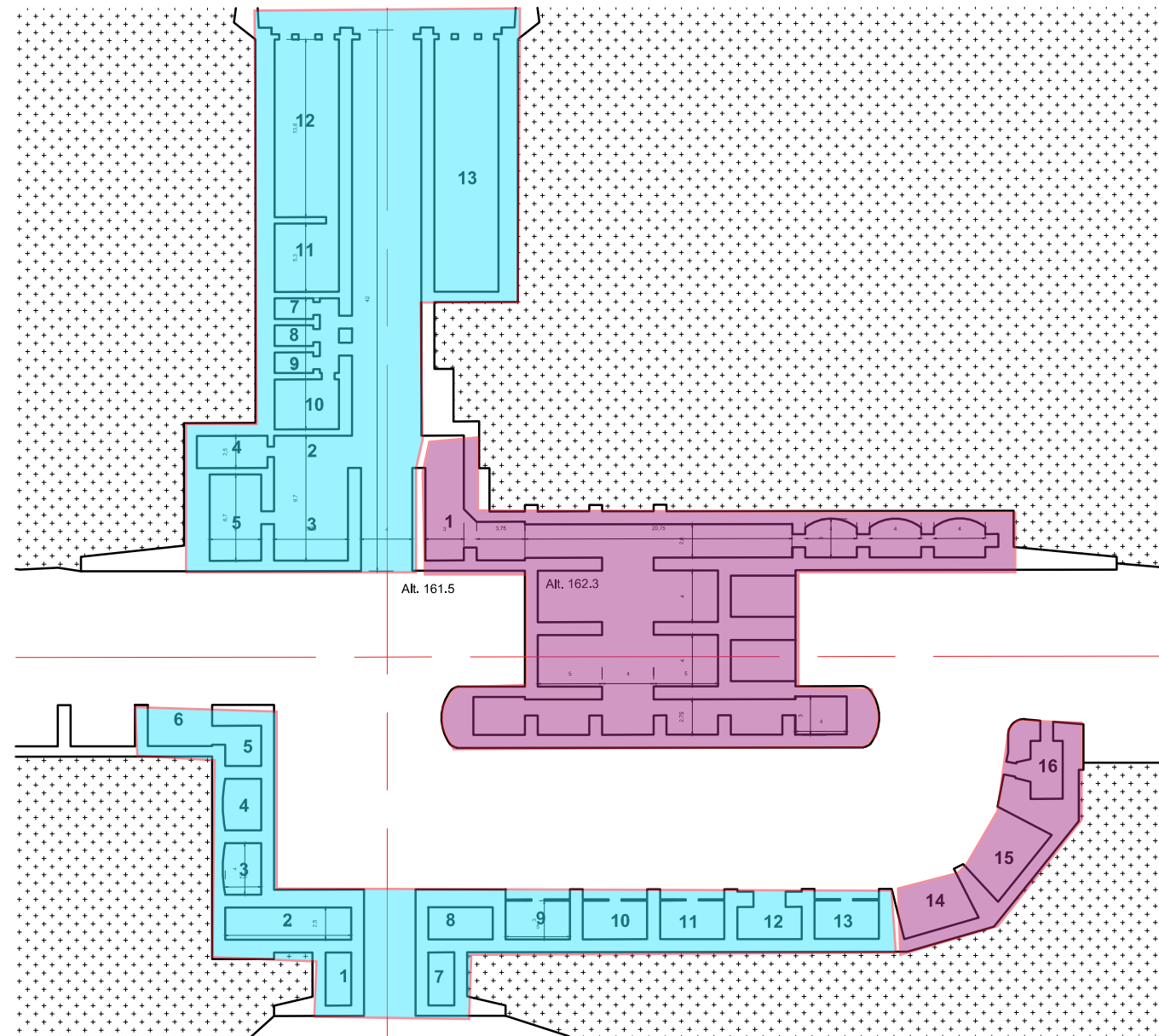
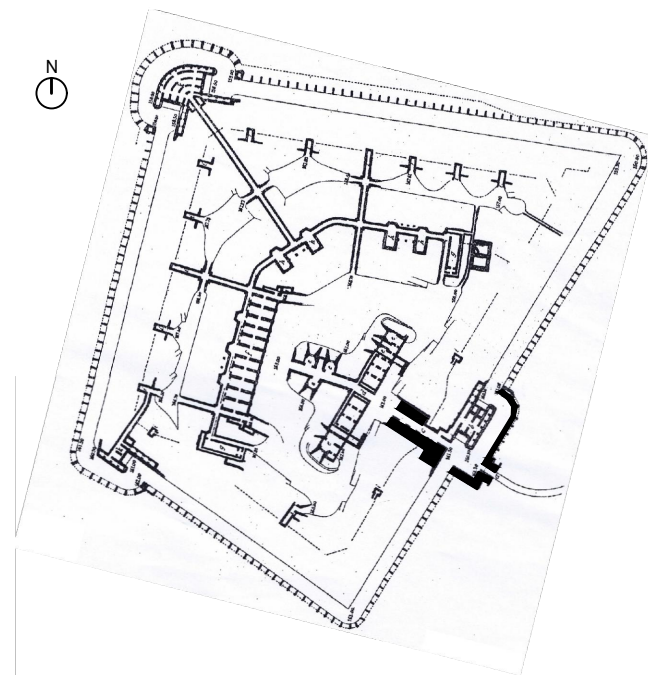
- E.CIT.0.1 – Vide
- E.CIT.0.2 – Vide
- E.CIT.0.3 – Vide

Sous-sol



Décembre 2021

**Plan des usages actuels**  
**Locaux d'entrée**

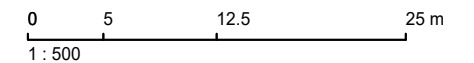


F.CAS – Locaux d'entrée  
 sous l'escarpe (ou  
 casemate F)

- F.CAS.0.1 – Vide
- F.CAS.0.2 – Vide
- F.CAS.0.3 – Vide
- F.CAS.0.4 – Vide
- F.CAS.0.5 – Vide
- F.CAS.0.6 – Vide
- F.CAS.0.7 – Vide
- F.CAS.0.8 – Vide
- F.CAS.0.9 – Vide
- F.CAS.0.10 – Vide
- F.CAS.0.11 – Vide
- F.CAS.0.12 – Stationnement voiture  
habitants
- F.CAS.0.13 – Stationnement voiture  
habitants / Débarras

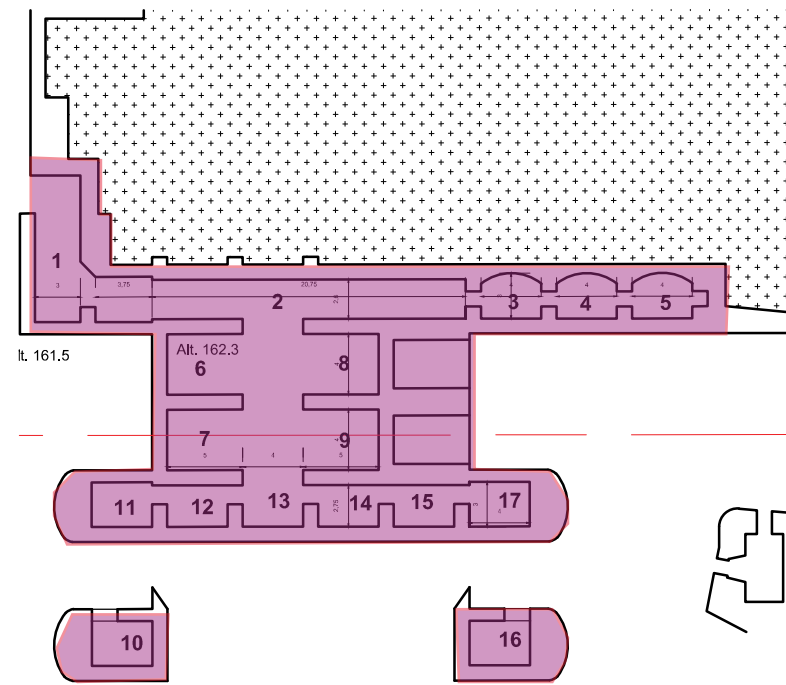
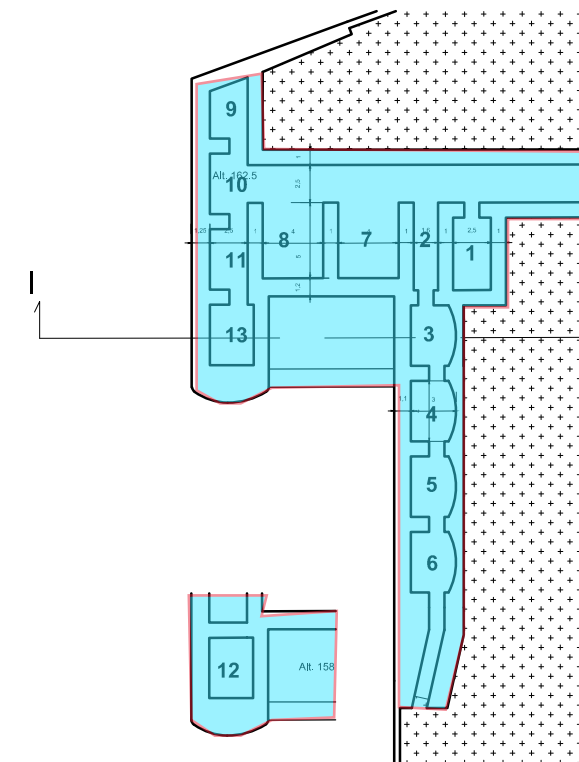
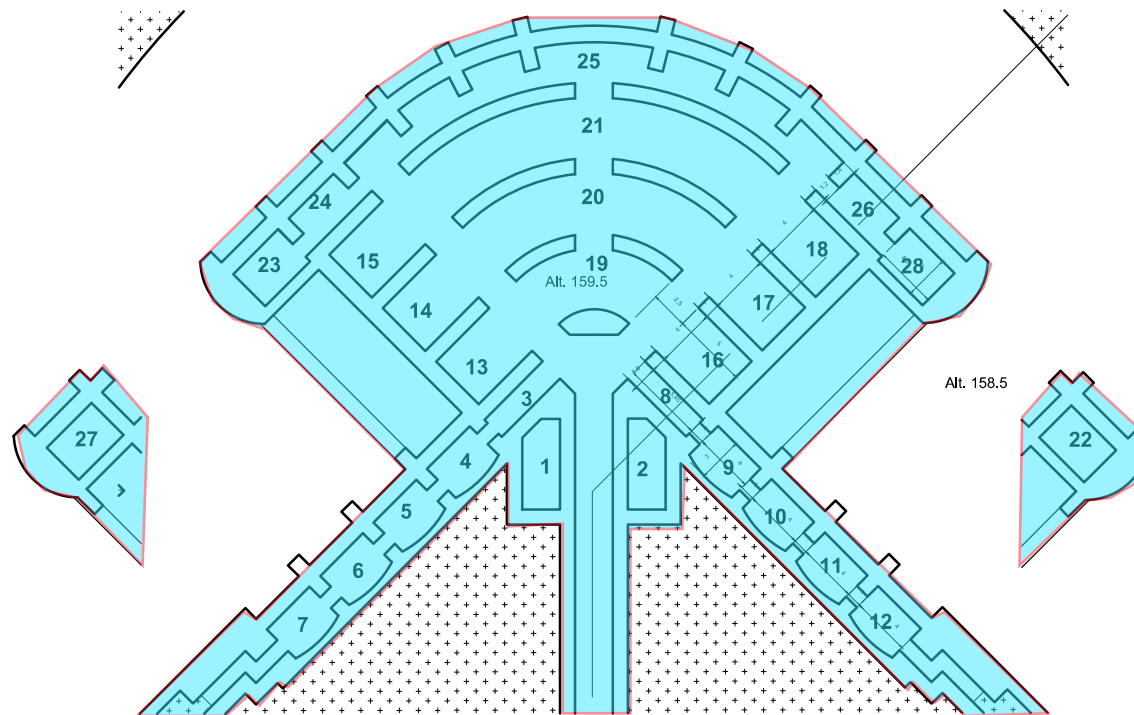
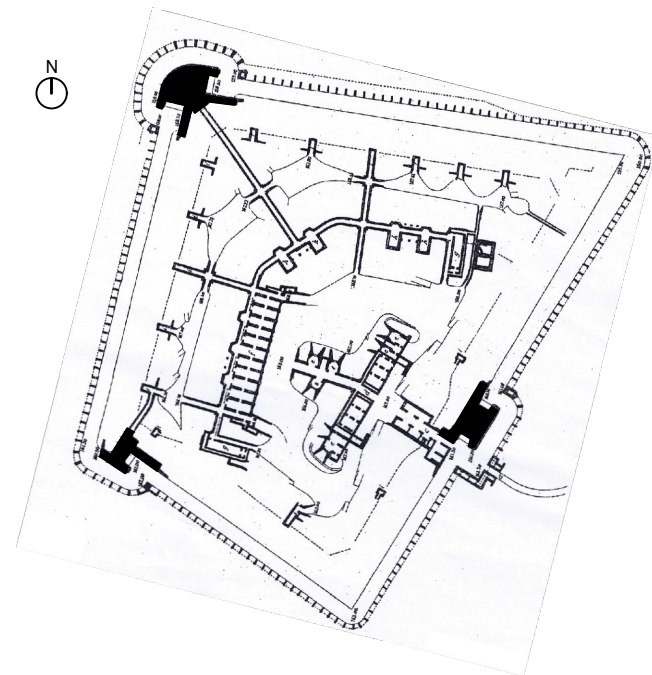
G.CAS – Locaux d'entrée  
 sous la contrescarpe (ou  
 casemate G)

- G.CAS.0.1 – Vide
- G.CAS.0.2 – Vide
- G.CAS.0.3 – Vide
- G.CAS.0.4 – Vide
- G.CAS.0.5 – Stockage police
- G.CAS.0.6 – Vide
- G.CAS.0.7 – Vide
- G.CAS.0.8 – Vide
- G.CAS.0.9 – Arrivée du tableau  
électrique général, disjoncteur  
principal, ! porte dangereuse !
- G.CAS.0.10 – Vide
- G.CAS.0.11 – Réserve matériel ruche
- G.CAS.0.12 – Vide
- G.CAS.0.13 – Vide
- G.CAS.0.14 – Vide
- G.CAS.0.15 – Vide
- G.CAS.0.16 – Vide



Décembre 2021

**Plan des usages actuels  
 Caponnières**



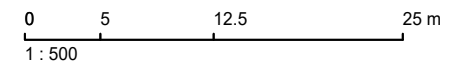
5.CAP – Demi – caponnière du saillant 2 (ou caponnière simple)  
 7.CAP – Caponnière du front 4-1 (ou double caponnière ou caponnière de gorge)

- |                    |                   |
|--------------------|-------------------|
| 5. CAP.0.1 – Vide  | 7.CAP.0.1 – Vide  |
| 5. CAP.0.2 – Vide  | 7.CAP.0.2 – Vide  |
| 5. CAP.0.3 – Vide  | 7.CAP.0.3 – Vide  |
| 5. CAP.0.4 – Vide  | 7.CAP.0.4 – Vide  |
| 5. CAP.0.5 – Vide  | 7.CAP.0.5 – Vide  |
| 5. CAP.0.6 – Vide  | 7.CAP.0.6 – Vide  |
| 5. CAP.0.7 – Vide  | 7.CAP.0.7 – Vide  |
| 5. CAP.0.8 – Vide  | 7.CAP.0.8 – Vide  |
| 5. CAP.0.9 – Vide  | 7.CAP.0.9 – Vide  |
| 6. CAP.0.10 – Vide | 7.CAP.0.10 – Vide |
| 5. CAP.0.10 – Vide | 7.CAP.0.11 – Vide |
| 5. CAP.0.13 – Vide | 7.CAP.0.12 – Vide |

CAP.1.12 –

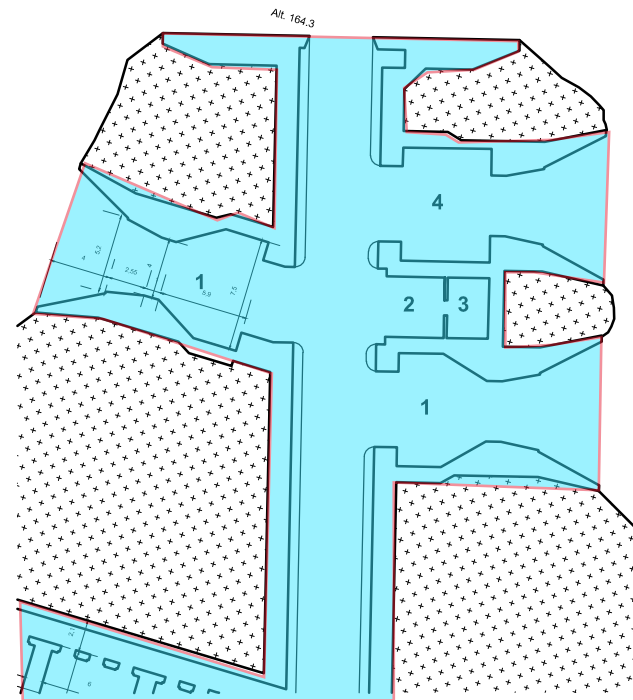
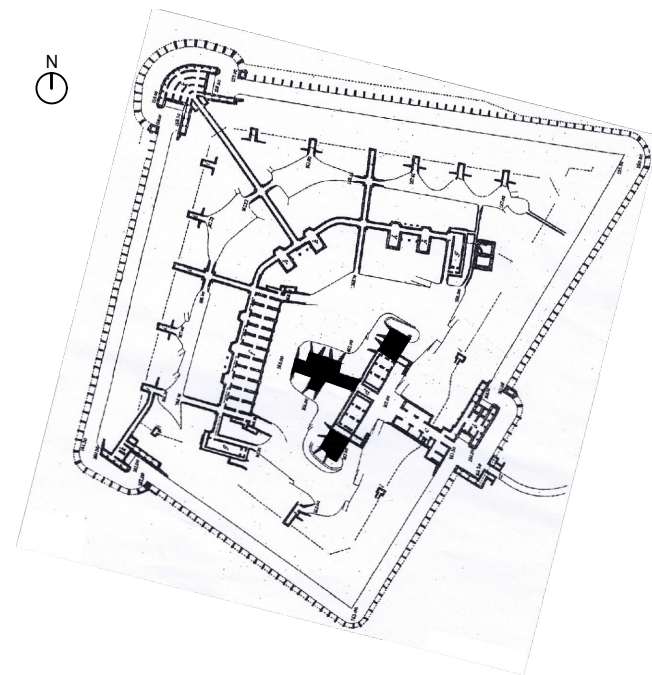
6.CAP – Caponnière du saillant 3 (ou caponnière de tête)

- |   |
|---|
| 6.CAP.0.1 – Vide, visites et tournages  |
| 6.CAP.0.2 – Vide, visites et tournages  |
| 6.CAP.0.3 – Vide, visites et tournages  |
| 6.CAP.0.4 – Vide, visites et tournages  |
| 6.CAP.0.5 – Vide, visites et tournages  |
| 6.CAP.0.6 – Vide, visites et tournages  |
| 6.CAP.0.7 – Vide, visites et tournages  |
| 6.CAP.0.8 – Vide, visites et tournages  |
| 6.CAP.0.9 – Vide, visites et tournages  |
| 6.CAP.0.10 – Vide, visites et tournages |
| 6.CAP.0.11 – Vide, visites et tournages |
| 6.CAP.0.12 – Vide, visites et tournages |
| 6.CAP.0.13 – Maquette                   |
| 6.CAP.0.14 – Vide, visites et tournages |
| 6.CAP.0.15 – Vide, visites et tournages |
| 6.CAP.0.16 – Maquette                   |
| 6.CAP.0.17 – Maquette                   |
| 6.CAP.0.18 – Vide, visites et tournages |
| 6.CAP.0.19 – Vide, visites et tournages |
| 6.CAP.0.20 – Vide, visites et tournages |
| 6.CAP.0.21 – Vide, visites et tournages |
| 6.CAP.0.22 – Vide, visites et tournages |
| 6.CAP.0.23 – Vide, visites et tournages |
| 6.CAP.0.24 – Vide, visites et tournages |
| 6.CAP.0.25 – Vide, visites et tournages |
| 6.CAP.0.26 – Vide, visites et tournages |
| 6.CAP.0.27 – Vide, visites et tournages |
| 6.CAP.0.28 – Vide, visites et tournages |



Décembre 2021

**Plan des usages actuels**  
**Bâtiments de tir indirect**  
**(casemate adjacente au pavillon des officiers)**



8.BTI –

8.BTI.0.1– Vide / Salle d'exposition temporaire

9.BTI –

9.BTI.0.1 – Vide

9.BTI.0.2 – Vide

9.BTI.0.3 – Vide

9.BTI.0.4 – Maquettes

10.BTI –

Problèmes d'humidité

10.BTI.2.1 – Vide

10.BTI.2.2 – Vide

10.BTI.2.3 – Vide

10.BTI.2.4 – Vide

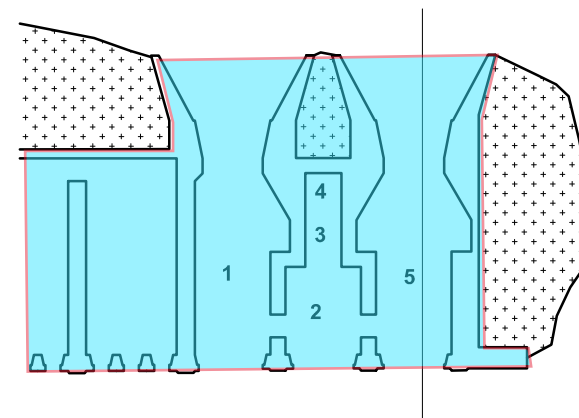
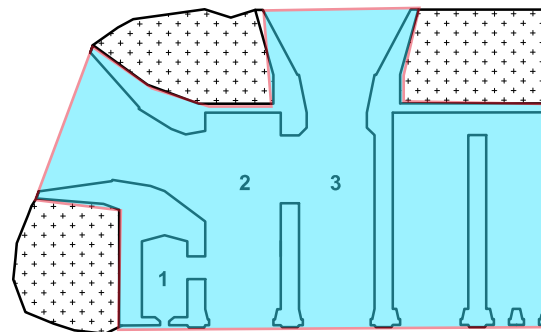
10.BTI.2.5 – Vide

11.BTI –

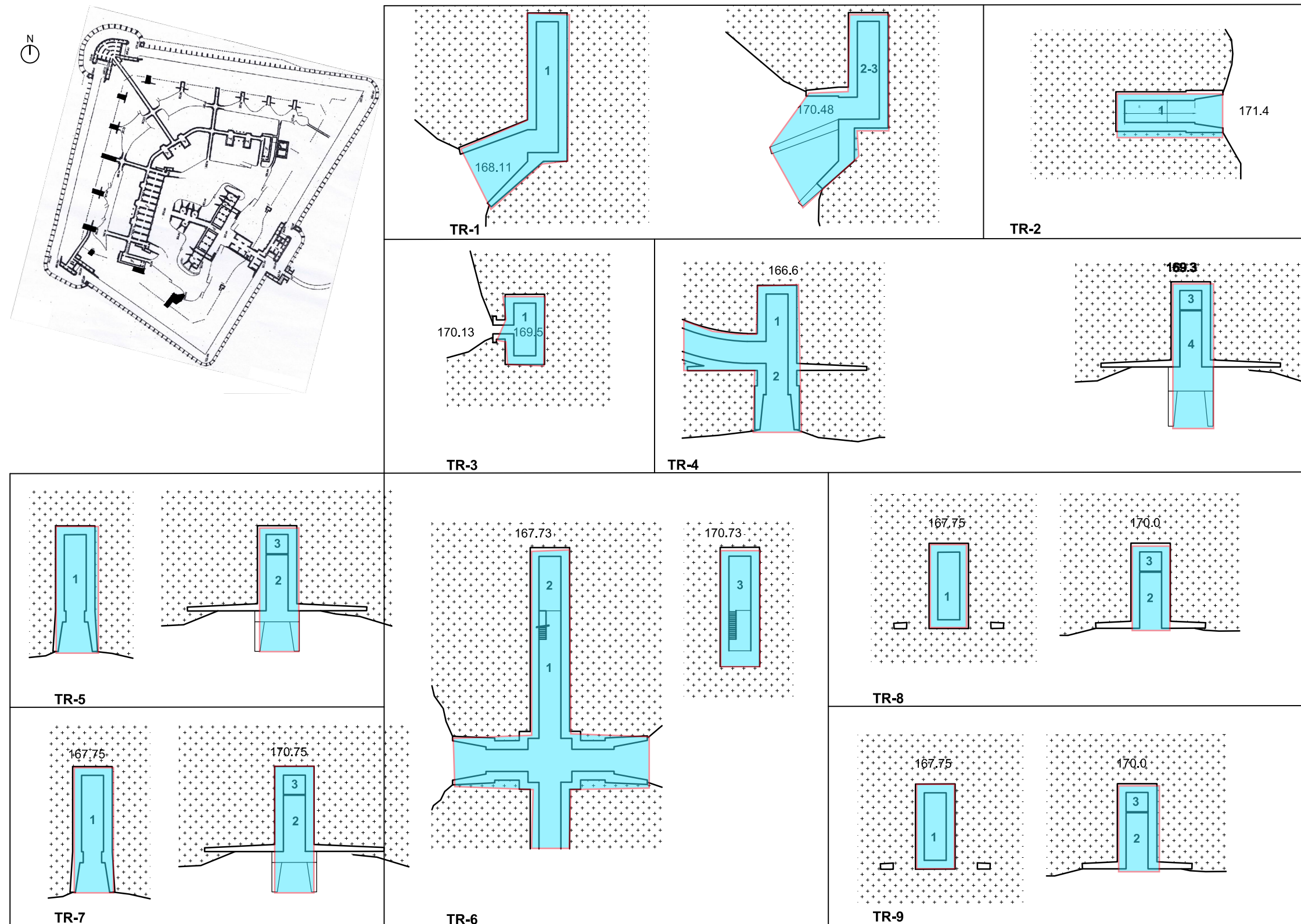
11.BTI.2.1 – Local des amis du Fort : réserves

11.BTI.2.2 – Local des amis du Fort : mess

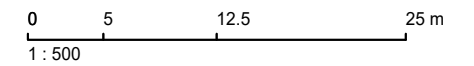
11.BTI.2.3 – Local des amis du Fort : réfectoire



Décembre 2021  
**Plan des usages actuels**  
**Traverses abris 1-9**

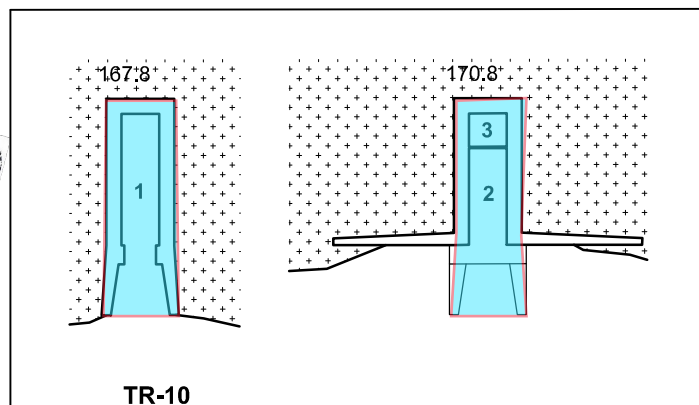
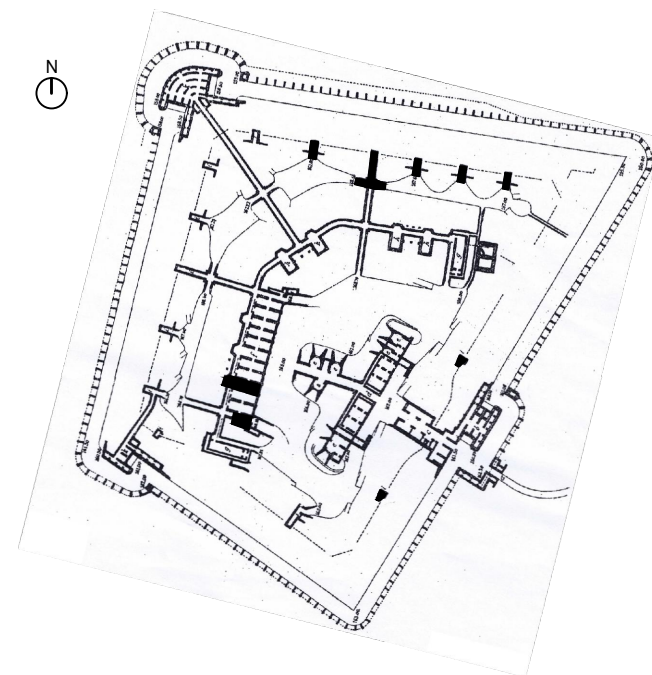


- TRA.01 – Traverse n°1
- TRA.1.0.1 –
- TRA.1.1.2 –.3 –
- TRA.02 – Traverse n°2
- TRA.2.0.1 –
- TRA.03 – Traverse n°3
- TRA.2.1 –
- TRA.04 – Traverse n°4
- TRA.4.0.1 –
- TRA.4.0.2 –
- TRA.4.1.3 –
- TRA.4.1.4 –
- TRA.05 – Traverse n°5
- TRA.5.0.1 –
- TRA.5.1.2 –
- TRA.5.1.3 –
- TRA.06 – Traverse n°6
- TRA.6.0.1 –
- TRA.6.1.2 –
- TRA.6.1.3 –
- TRA.07 – Traverse n°7
- TRA.7.0.1 –
- TRA.7.1.2 –
- TRA.7.1.3 –
- TRA.08 – Traverse n°8
- TRA.8.0.1 –
- TRA.8.1.2 –
- TRA.8.1.3 –
- TRA.09 – Traverse n°9
- TRA.9.0.1 –
- TRA.9.1.2 –
- TRA.9.1.3 –

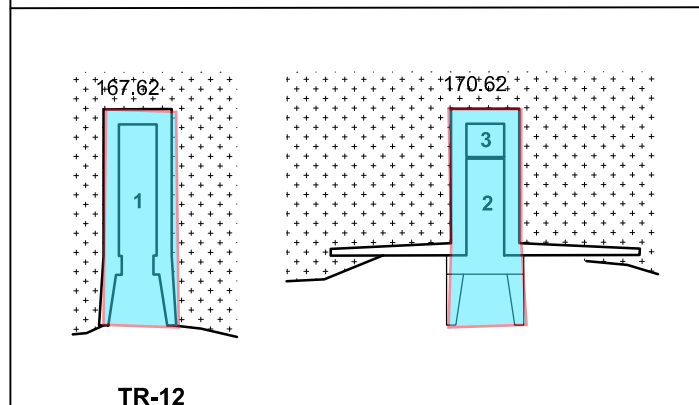




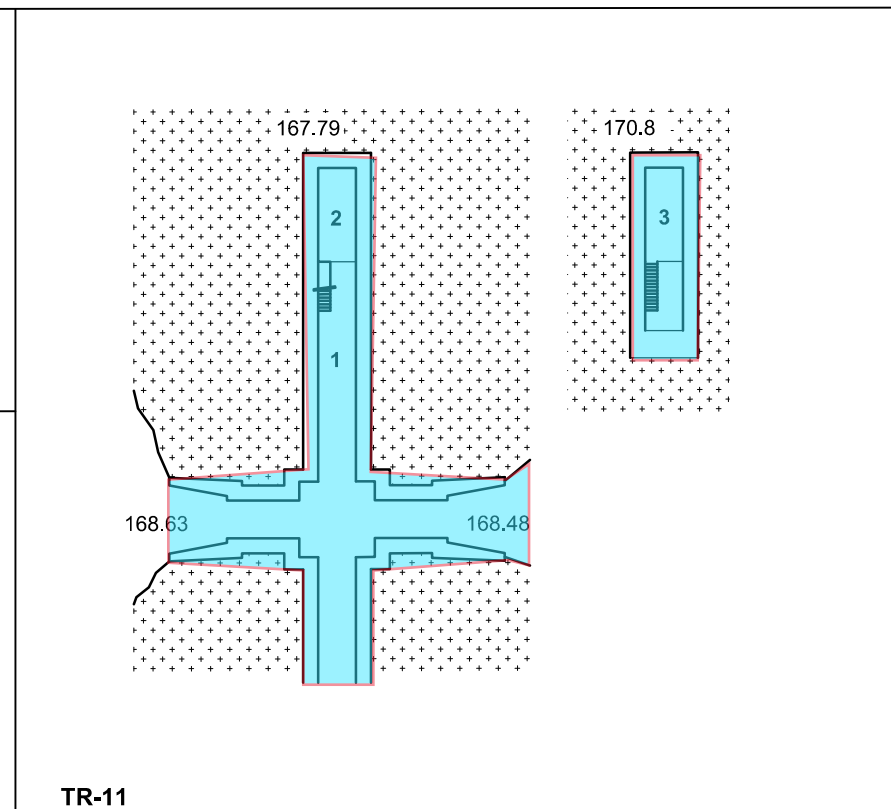
Décembre 2021  
**Plan des usages actuels**  
**Traverses abris 10-19**



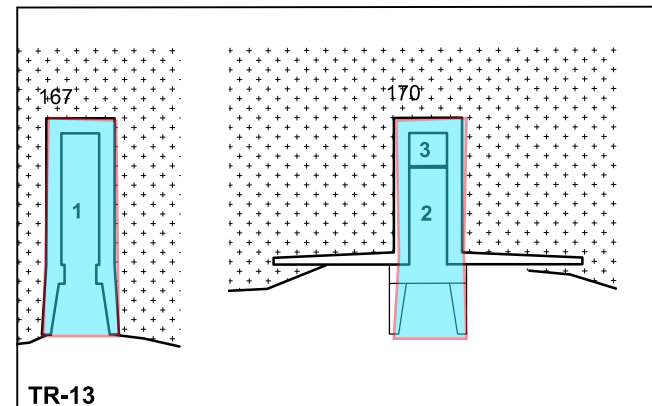
TR-10



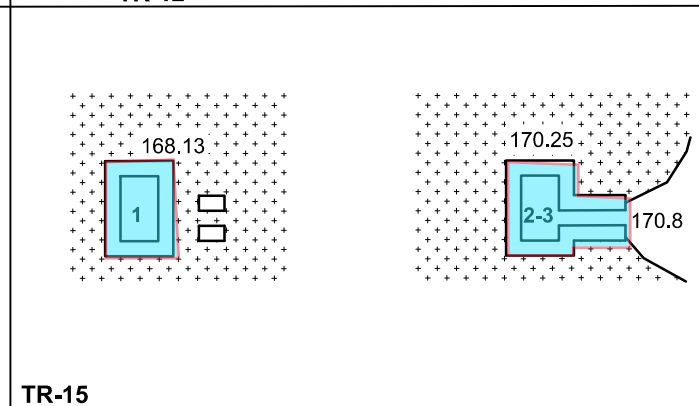
TR-12



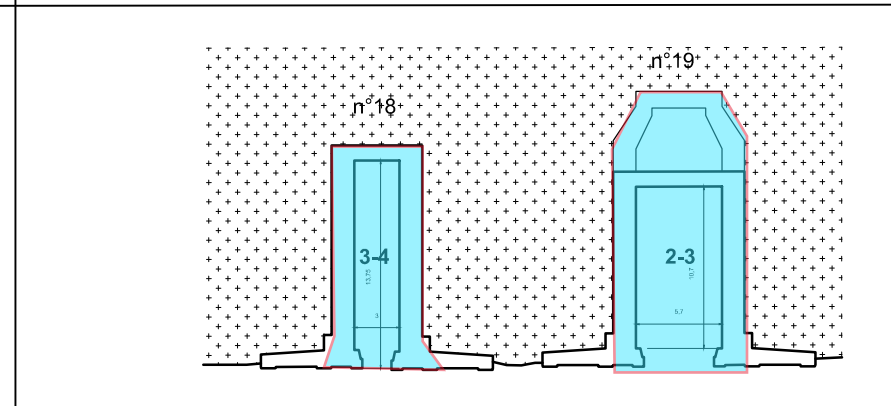
TR-11



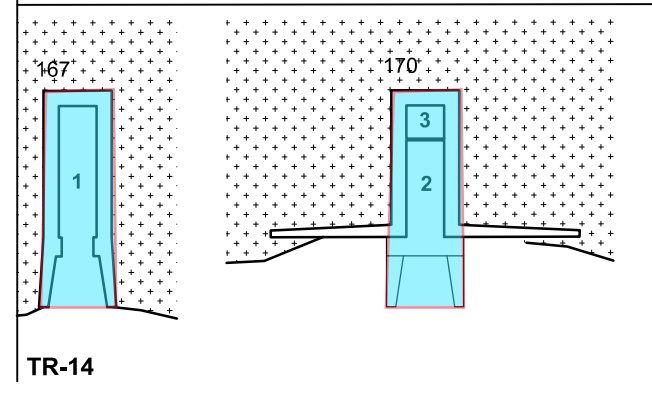
TR-13



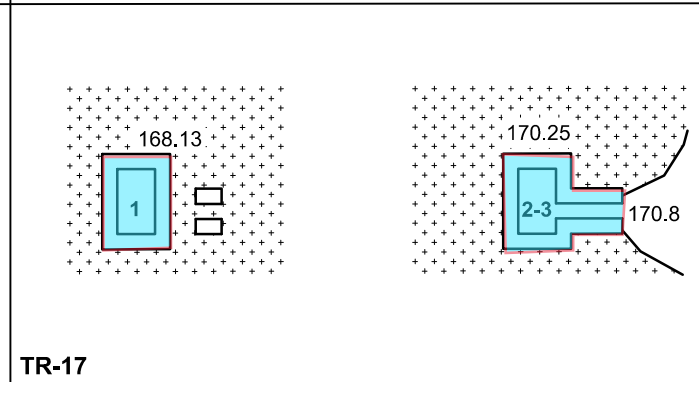
TR-15



TR-18 TR-19



TR-14



TR-17

TRA.09 – Traverse n°9  
 TRA.9.0.1 –  
 TRA.9.1.2 –  
 TRA.9.1.3 –

TRA.10 – Traverse n°10  
 TRA.10.0.1 –  
 TRA.10.1.2 –  
 TRA.10.1.3 –

TRA.11 – Traverse n°11  
 TRA.11.0.1 –  
 TRA.11.0.2 –  
 TRA.11.1.3 –

TRA.12 – Traverse n°12  
 TRA.12.0.1 –  
 TRA.12.1.2 –  
 TRA.12.1.3 –

TRA.13 – Traverse n°13  
 TRA.13.0.1 –  
 TRA.13.1.2 –  
 TRA.13.1.3 –

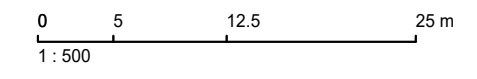
TRA.14 – Traverse n°14  
 TRA.14.0.1 –  
 TRA.14.1.2 –  
 TRA.14.1.3 –

TRA.15 – Traverse n°15  
 TRA.15.0.1 –  
 TRA.15.1.2–3–

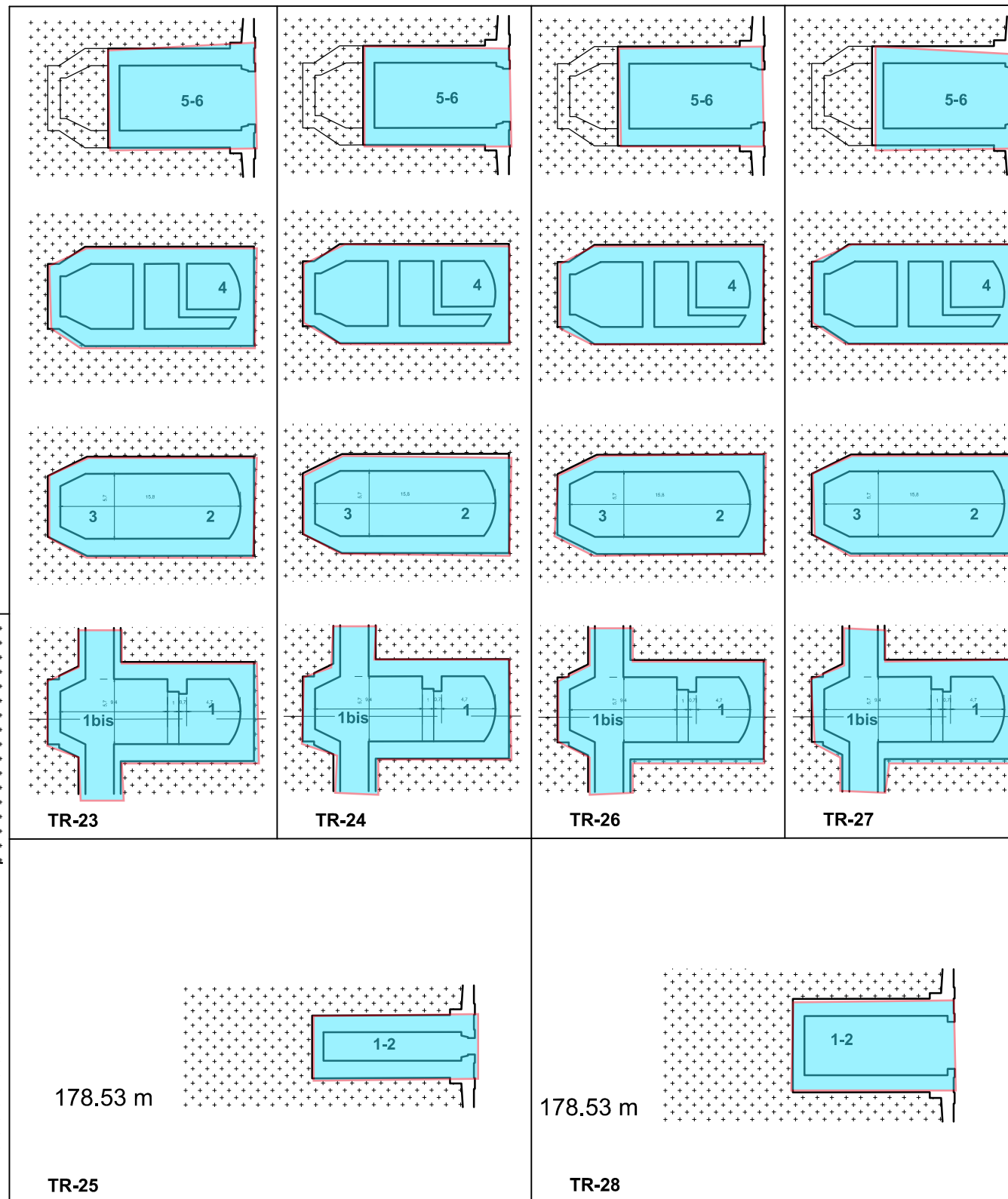
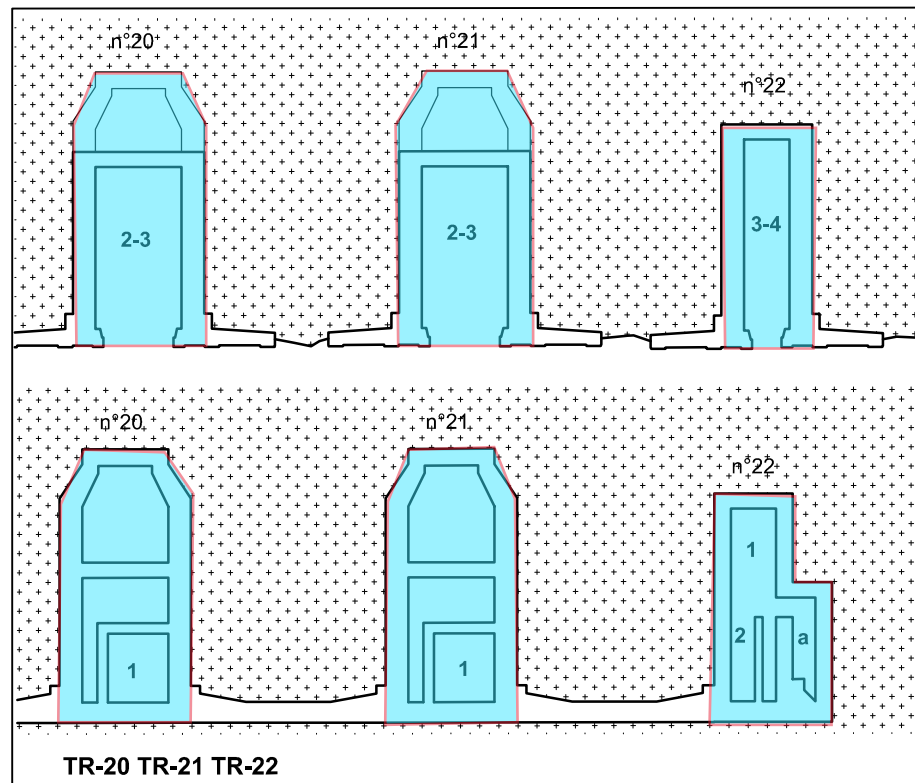
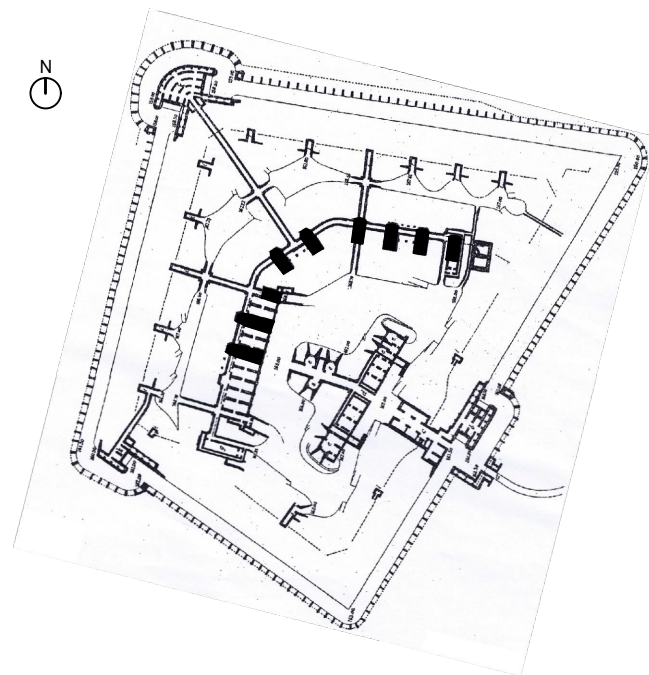
TRA.17 – Traverse n°17  
 TRA.17.0.1 –  
 TRA.17.1.2–3–

TRA.18 – Traverse n°18  
 TRA.18.a –escalier a  
 TRA.18.0.1 –  
 TRA.18.0.2–  
 TRA.18.1.3–4–

TRA.19 – Traverse n°19  
 TRA.19.0.1 –  
 TRA.19.1.2–3–



Décembre 2021  
**Plan des usages actuels**  
**Traverses abris 20-28**



- TRA.20** – Traverse n°20
- TRA.20.3.1 –
- TRA.20.4.2 –
- TRA.20.4.3 –
- TRA.21** – Traverse n°21
- TRA.21.3.1 –
- TRA.21.4.2 –
- TRA.21.4.3 –
- TRA.22** – Traverse n°22
- TRA.22.e – Escalier
- TRA.22.3.1 –
- TRA.22.3.2 –
- TRA.22.4.3 –
- TRA.22.4.4 –
- TRA.23** – Traverse n°23
- TRA.23.0.1bis –
- TRA.23.0.1 –
- TRA.23.1.2 –
- TRA.23.1.3 –
- TRA.23.2.4 –
- TRA.23.3.5 –
- TRA.23.3.6 –
- TRA.24** – Traverse n°24
- TRA.24.0.1bis –
- TRA.24.0.1 –
- TRA.24.1.2 –
- TRA.24.1.3 –
- TRA.24.2.4 –
- TRA.24.3.5 –
- TRA.24.3.6 –
- TRA.25** – Traverse n°25
- TRA.25.0.1–2–
- TRA.26** – Traverse n°26
- TRA.26.0.1bis –
- TRA.26.0.1 –
- TRA.26.1.2 –
- TRA.26.1.3 –
- TRA.26.2.4 –
- TRA.26.3.5 –
- TRA.26.3.6 –
- TRA.27** – Traverse n°27
- TRA.27.0.1bis –
- TRA.27.0.1 –
- TRA.27.1.2 –
- TRA.27.1.3 –
- TRA.27.2.4 –
- TRA.27.3.5 –
- TRA.27.3.6 –
- TRA.28** – Traverse n°28
- TRA.28.1–2 –
- TRA.29** – Traverse n°29
- Manque plan

