

ÎLE-DE-FRANCE 2040 : UN NOUVEL ÉQUILIBRE

PROJET ARRÊTÉ PAR LE CONSEIL RÉGIONAL
LE 12 JUILLET 2023

PLACER LA NATURE AU CŒUR DU DÉVELOPPEMENT RÉGIONAL



RENFORCER ET VALORISER LE RÉSEAU DES ESPACES OUVERTS

- Sanctionner l'amélioration verte
- Contourner les unités paysagères
- Valoriser les forêts de protection
- Encadrer l'urbanisation dans la limite du front vert d'intérêt régional
- Renforcer la liaison
- Maintenir les consensus écologiques d'intérêt régional
- Rétablir un franchissement d'infrastructure linéaire
- Préserver le cours d'eau et régulariser leurs berges

DÉVELOPPER LA NATURE EN VILLE

- Créer un espace vert et/ou un espace de loisir d'intérêt régional
- Favoriser la recouverture et/ou la restauration de cours d'eau

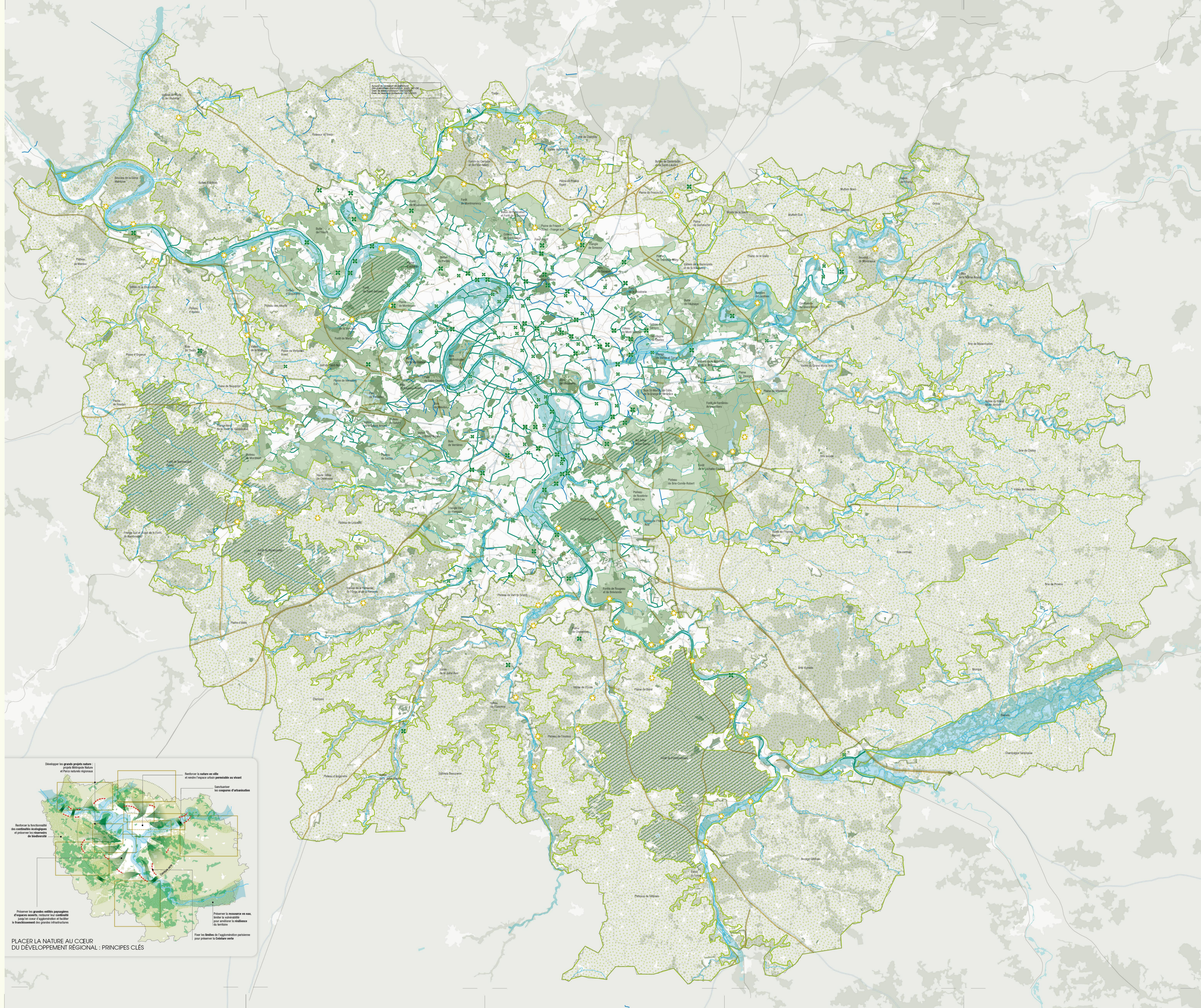
PRÉSERVER DES RISQUES NATURELS

- Zone pouvant présenter un risque d'inondation

FOND DE PLAN

- | | | |
|--|--------------------------|---|
| Occupation du sol | Réseau routier | Transport collectif |
| Espace urbain construit | Autoroute et voie rapide | Gare ferroviaire existante |
| Espace agricole | Grand axe régional | Vais ferroviaire |
| Espace de bois, forêt et autres espaces boisés | Transport en commun | Gare express, tramway ou haut niveau de service |
| Espace vert et espace de loisirs | Métro | |
| Surface en eau | | |

0 5 km
© L'INSTITUT FRANÇAIS 2023
Source : Institut Français Région 2022



PLACER LA NATURE AU CŒUR DU DÉVELOPPEMENT RÉGIONAL : PRINCIPES CLÉS

- Développer les grands projets nature :** projets Métropole Nature et Parc Naturels Régionaux
- Renforcer la nature en ville et rendre l'espace urbain perméable au vivant**
- Sanctionner les coupures d'urbanisation**
- Renforcer la fonctionnalité des corridors écologiques et préserver les réservoirs de biodiversité**
- Préserver les grandes entités paysagères d'intérêt régional, restaurer leur continuité dans le cadre d'opérations de planification et faciliter le franchissement des grandes infrastructures**
- Préserver la ressource en eau, renforcer la vulnérabilité pour améliorer la résilience du territoire**
- Fixer les limites de l'agglomération parisienne pour préserver la ceinture verte**